



0

@

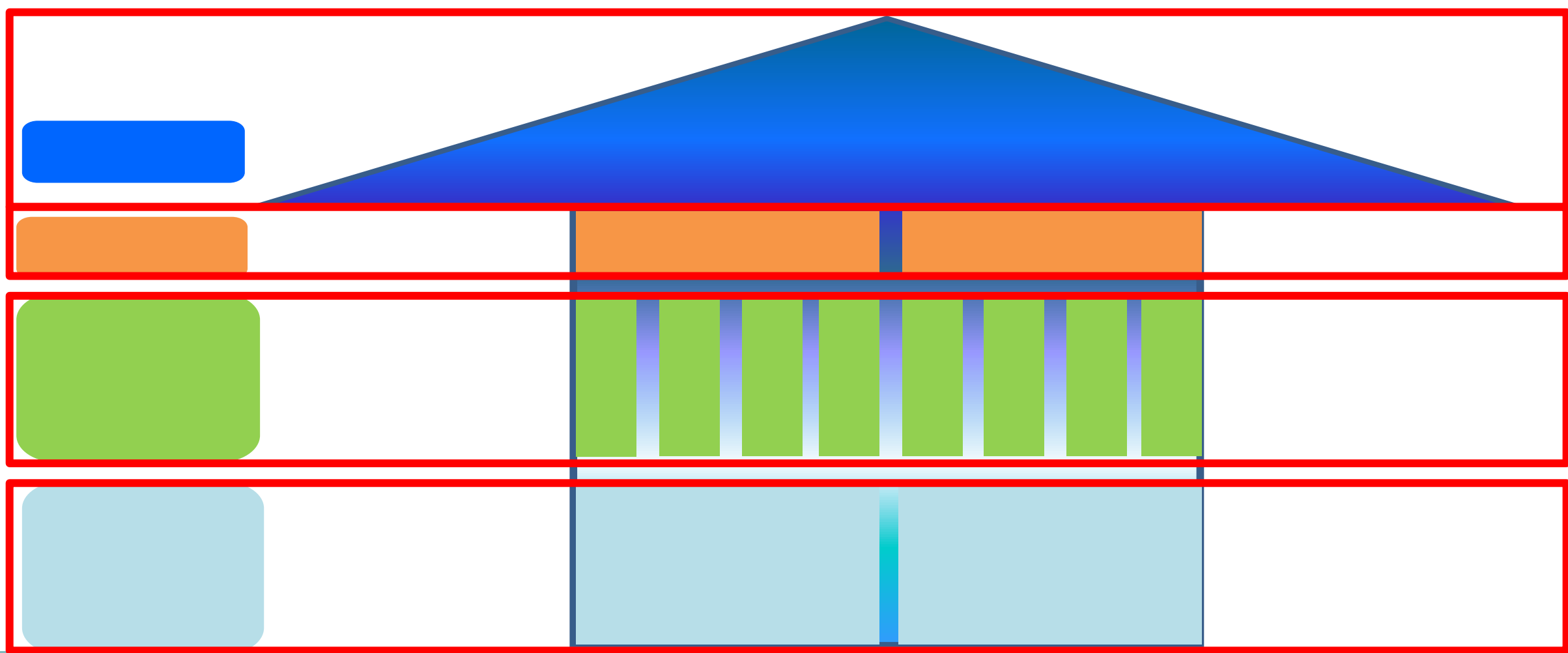
0j

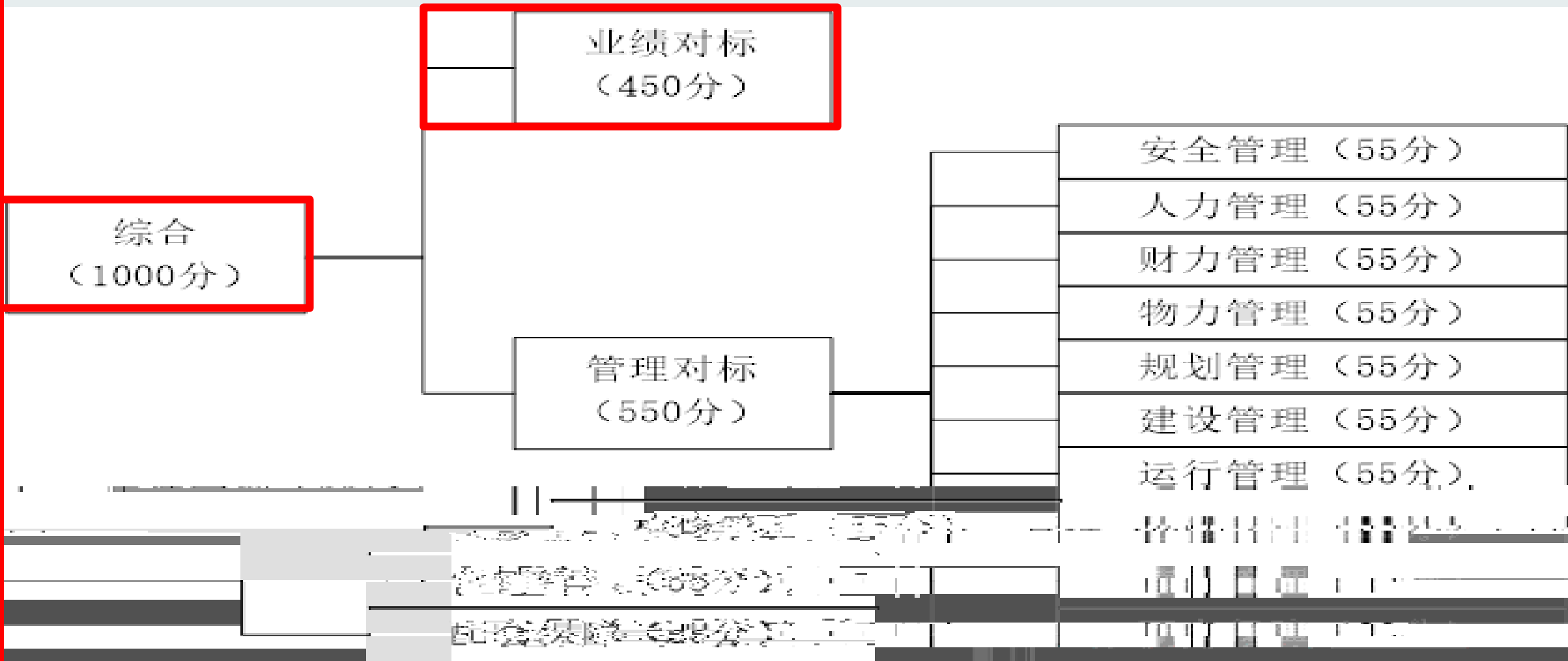
r l

0

1 j









电网坚强	0.25	资产优良	0.2	电网N-1通过率	0.6	容载比	0.25	110-220千伏线路降负荷率	0.15	500(330)千伏及以上标准化线路比例	0.34	500(330)千伏及以上精益化变电站比例	0.33	20-10千伏城市配网架空线路绝缘化率	0.33	责任频率不合格时间	0.3	主网电压合格率	0.2	输变电系统故障停运平均恢复时间	0.5	流动资产周转率	0.5	单位资产售电量	0.3	资产质量	0.2	偿债能力	0.2	贡献毛益增长率	0.4
电网坚强	0.45	电网结构	0.15	技术装备	0.4	安全可靠	0.3	资产效率	0.2	资产质量	0.25	偿债能力	0.25	贡献毛益增长率	0.25	流动资产周转率	0.35	单位资产售电量	0.2	资产质量	0.55	偿债能力	0.2	贡献毛益增长率	0.35	资产质量	0.2	偿债能力	0.25	贡献毛益增长率	0.4
电网坚强	0.25	资产优良	0.2	电网N-1通过率	0.6	容载比	0.25	110-220千伏线路降负荷率	0.15	500(330)千伏及以上标准化线路比例	0.34	500(330)千伏及以上精益化变电站比例	0.33	20-10千伏城市配网架空线路绝缘化率	0.33	责任频率不合格时间	0.3	主网电压合格率	0.2	输变电系统故障停运平均恢复时间	0.5	流动资产周转率	0.5	单位资产售电量	0.3	资产质量	0.2	偿债能力	0.2	贡献毛益增长率	0.4
电网坚强	0.45	电网结构	0.15	技术装备	0.4	安全可靠	0.3	资产效率	0.2	资产质量	0.25	偿债能力	0.25	贡献毛益增长率	0.25	流动资产周转率	0.35	单位资产售电量	0.2	资产质量	0.55	偿债能力	0.2	贡献毛益增长率	0.35	资产质量	0.2	偿债能力	0.25	贡献毛益增长率	0.4
电网坚强	0.25	资产优良	0.2	电网N-1通过率	0.6	容载比	0.25	110-220千伏线路降负荷率	0.15	500(330)千伏及以上标准化线路比例	0.34	500(330)千伏及以上精益化变电站比例	0.33	20-10千伏城市配网架空线路绝缘化率	0.33	责任频率不合格时间	0.3	主网电压合格率	0.2	输变电系统故障停运平均恢复时间	0.5	流动资产周转率	0.5	单位资产售电量	0.3	资产质量	0.2	偿债能力	0.2	贡献毛益增长率	0.4



全

